

CONTEXTO

ASSESSORIA DE IMPRENSA

| | |
|---|-------------------------|
| Cliente: Dra. Renata Domingues | |
| Veículo: Site GNT | Data: 27/01/2011 |
| Colunas/editoria: Estilo – Dicas de Beleza | Pág(s): |



dicas de beleza

26/01/2011 às 09:30

Celulite: conheça cada grau e saiba como tratar

■ ASSUNTOS: Beleza, Estética, Tratamento para o corpo, Boa forma

dermatologista ensina a detectar grau de celulite

Por Monique Arruda

A **celulite** é o pesadelo de milhares de mulheres no mundo. Segundo a dermatologista **Carla Tamler**, da **Beaux**, praticamente nenhuma mulher está imune aos temíveis furinhos. “Em média 85% a 98% das mulheres possuem **celulite**. O importante é elas saberem o grau que têm, para tratar de forma correta. A classificação tradicional, proposta por Nürenberger e Müller em 1978, vai apenas até o grau 3. Mas alguns especialistas ainda consideram o grau 4, com nódulos grandes e endurecidos, ondulações muito aparentes, e pernas pesadas e cansadas”, conta.

Para o cirurgião plástico **Rodrigo Mangaravite**, membro titular da Sociedade Brasileira de Cirurgia Plástica, não existe tratamento totalmente eficaz contra **celulite**. “A lipoaspiração, diferentemente do que muitas pessoas pensam, não resolve. O que pode melhorar a **celulite** são massagens linfáticas, carboxiterapia e dermatoterapia. O que se pode fazer também é prevenir com boa alimentação e diminuir o consumo de refrigerantes e cafeína, que predis põem para a **celulite**”, explica.

Dra. Carla ensina a detectar o grau de celulite. Veja também como tratar:

CONTEXTO

ASSESSORIA DE IMPRENSA

| | |
|---|-------------------------|
| Cliente: Dra. Renata Domingues | |
| Veículo: Site GNT | Data: 27/01/2011 |
| Colunas/editoria: Estilo – Dicas de Beleza | Pág(s): |

1



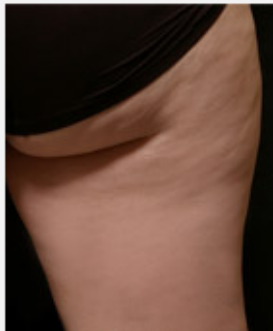
Grau 1

A superfície da região é lisa quando a paciente está deitada ou em pé. As alterações são vistas quando se pinça a área com os dedos ou sob contração muscular; ou seja os furinhos só se tornam visíveis quando a pele é apertada.

Como tratar: "Neste caso, eu indico o **Power Shape**. Trata-se de uma sucção a vácuo com radiofrequência, que prepara a pele para a aplicação do laser, deixando-a mais lisa e uniforme. O efeito deve-se ao calor provocado, que faz com que as células de gordura sejam destruídas e as fibras de colágeno, responsáveis pela sustentação da pele, se multipliquem", conta a dermatologista **Renata Domingues**.

[Conheça outros tratamentos para celulite](#)

2



Grau 2

Aspecto de casca de laranja evidente sem nenhuma manipulação (pinçamento ou contração muscular).

Como tratar: Neste caso, o **smoothshape** é um tratamento bastante indicado. O aparelho que utiliza a fotomologia (nova tecnologia que combina o laser com a energia da luz), associado à massagem mecânica e vácuo. A combinação de laser e luz dissolve as células de gordura. Os rolos movem o líquido em direção aos vasos linfáticos. O vácuo potencializa a massagem e possibilita a penetração da luz", explica Dra. Carla Tamber, da **Beaux**.

[Boa alimentação ajuda no combate à celulite](#)

3



Grau 3

Assim como no grau 2, o aspecto de casca de laranja é evidente e sem nenhuma manipulação (pinçamento ou contração muscular). Além disso, notam-se áreas em relevo (elevadas) e nodulações.

Como tratar: "Quando a pessoa tem o grau mais avançado da celulite, ela também tem flacidez. Neste caso, indico o **Hertix**. Funciona com uma radiofrequência que acelera o metabolismo, realizando uma drenagem linfática e estimulando a produção de colágeno, atuando no combate da flacidez e da celulite", explica **Flor di Santi**, do **Spaço Ella**.